

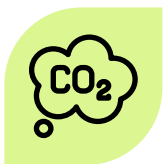


Desafios da **sustentabilidade** para a **mobilidade**

Descubra como praticar a
descarbonização.



Move
for Good



Você **sabia?**

A descarbonização é um dos maiores desafios do século XXI, e o setor de transportes é responsável por 20% do total de emissões de gases de efeito estufa (GEE). No Brasil, este setor também é a segunda maior fonte de emissões, atrás apenas do setor.



Redução do **impacto**

O uso de combustíveis fósseis possui um impacto significativo nas mudanças climáticas, mas 50% da matriz energética brasileira é composta por combustíveis renováveis.

Reduzir **AGORA!**



De acordo com o Global Carbon Project, **52,74%** de todas as emissões de CO2 foram emitidas a partir de 1990.

Segundo o IPCC (Painel Intergovernamental sobre Mudanças Climáticas), as emissões de CO2 precisam ser **reduzidas até no máximo 2025**. Após essa data, as consequências se tornam praticamente irreversíveis.

Estes dados globais ressaltam a urgência desta questão. A presença cada vez maior de gases de efeito estufa na atmosfera do planeta é a causa principal das mudanças climáticas que tivemos nos últimos anos, com consequências como aumento das temperaturas e alteração nos padrões de clima, agravamento de secas, tempestades mais intensas e inundações.



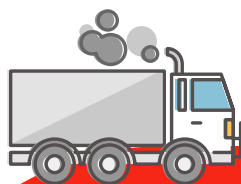
Descubra a seguir mais dados sobre as emissões nos últimos anos, e quais ações podemos tomar para contribuir na redução de emissões e mitigação das mudanças climáticas.

Emissões totais de **CO2** por ano

Há urgência na escalada de soluções para diminuição dos danos causados ao planeta. O momento de tomarmos ação é agora, pois as próximas gerações precisam do nosso apoio para que a vida no planeta como conhecemos possa continuar a existir.

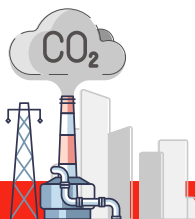
Quais são os **tipos de emissões?**

Confira cada tipo de emissão por escopo.



Emissões de escopo 1 - Diretas

São liberadas para a atmosfera como resultado direto das operações da própria empresa.
Exemplo: consumo de combustíveis pela frota da empresa.



Emissões de escopo 2 - Indiretas

São emitidas indiretamente pela utilização de eletricidade pela empresa.
Exemplo: consumo de energia elétrica da rede pública nas instalações da empresa.



Emissões de escopo 3 - Indiretas

Ocorrem na cadeia de valor da empresa e estão ligadas às operações da companhia.
Exemplo: compra de materiais de escritório e de pneus, manutenção dos caminhões e deslocamento dos colaboradores para casa x trabalho.

O conceito de **ESG** e sua **importância**

ESG

Environmental
(Ambiental)

Social

Governance
(Governança)

Economia
(crescimento)

Sinergia

Meio ambiente
(sustentabilidade)

O Brasil ocupa:

52^o posição

no ranking global
de mobilidade
sustentável

Fonte: Banco
Mundial - 2022

81^o posição

no Índice de
Desempenho
Global

Fonte: Índice de Desempenho Ambiental (Yale e Columbia) - 2022

Buscar o **equilíbrio** entre **desenvolvimento econômico, responsabilidade social e preservação ambiental**, visando evitar a exaustão dos recursos naturais e minimizar impactos adversos.

Inserir a sustentabilidade na estratégia do negócio.

Encarar a cadeia produtiva como um todo e não uma parte.

Sustentar o discurso com uma prática bem feita.

Engajar times internos e stakeholders.

Mudança cultural em todos os níveis da organização.

Envolver e formar novos líderes engajados com o tema da sustentabilidade.

Desafios **ESG** para as **empresas**

97% dos consumidores do mundo estão buscando adotar comportamentos mais sustentáveis*. Que tal agora? Confira os principais desafios!

30%

das empresas definiram uma forma para medir as metas de sustentabilidade.

Fonte: IBV, IBM

80%

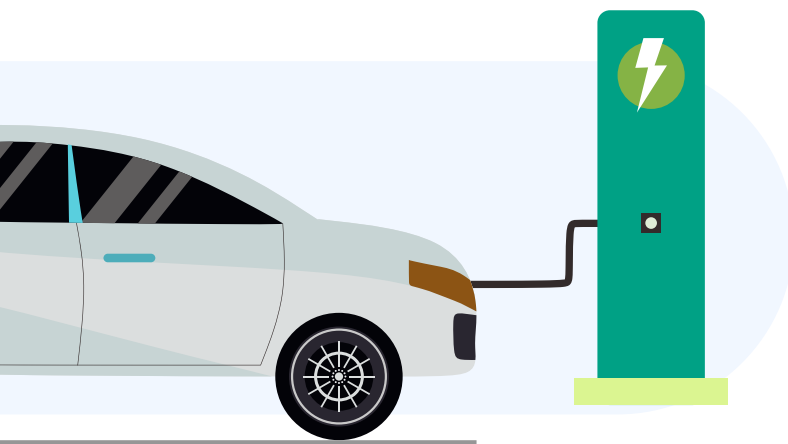
das emissões das empresas são referentes ao escopo 3.

*Fonte: Kantar

Gestão eficiente das frotas

Através da mensuração e da compensação das emissões veiculares, as frotas podem tomar medidas imediatas e obter um impacto direto na mudança climática global.

A utilização de boas práticas para a gestão de frotas colabora na redução de custos, preservação ambiental e maior segurança para os funcionários. Confira:



MANUTENÇÃO PREVENTIVA

Reduz custos, paradas não-programadas e minimiza uso de substâncias poluentes.

SEGURANÇA VIÁRIA

A partir de treinamento, prática e acompanhamento.

TELEMETRIA VEICULAR

Geração de dados para otimizar a tomada de decisão.

USO DE ROTEIRIZADOR

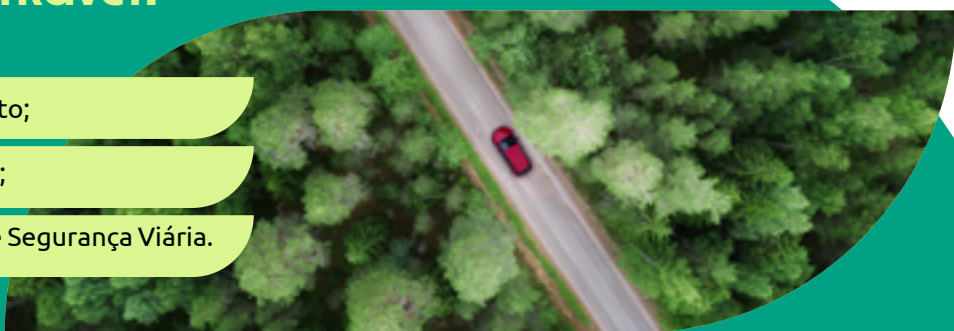
Grande economia de combustível e redução das emissões de poluentes.

Como implementar uma mobilidade sustentável?

Rever o modal de deslocamento;

Adotar energia de fonte limpa;

Melhores práticas de Direção e Segurança Viária.



Veículos elétricos (EV)

Atualmente, temos 150.000 carros elétricos no país. Em agosto/23, os dados de novas vendas deste tipo de veículo foram:

HEV + HEV flex (elétrico híbrido não plug-in): 4.477 — 48%.

PHEV (elétrico híbrido plug-in): 3.707 — 39,5%.

BEV (100% elétrico): 1.167 — 12,5%

Desafios no Brasil

É fundamental que a matriz energética seja limpa.

- Infraestrutura: a rede de carregamento ainda é limitada.
- Tempo de recarga.
- Custo dos veículos elétricos.
- Limitação de modelos disponíveis.
- Importação de veículos elétricos com logística complexa e cara.

Descarbonização

inteligente - Etanol

Para reduzir as emissões, é preciso adotar práticas sustentáveis. A utilização de fontes de energia limpa, como o etanol, é uma delas.

O etanol é um combustível 99.1% mais limpo que a gasolina, sem poluentes que são prejudiciais à saúde e ao meio ambiente em sua composição.

O Brasil é o segundo maior produtor de etanol do mundo.



Desafios no Brasil

- ✓ Menor emissão de gases poluentes quando comparado aos demais combustíveis;
- ✓ Custo mais acessível, já que a produção nacional ocorre em grande escala;
- ✓ É um biocombustível, ou seja, é derivado de recursos naturais renováveis como a cana-de-açúcar;
- ✓ Geração de empregos em todas as etapas da produção, desde o plantio agrícola até a manufatura industrial;
- ✓ É solúvel em água, ao contrário da gasolina, fator que diminui os riscos de contaminação.

MITOS E VERDADES sobre o uso do etanol

- ✗ **Abastecer com etanol prejudica o motor**
- ✓ **Nenhuma peça do motor sofre prejuízos com o uso do etanol**
- ✗ **É preciso intercalar com gasolina no motor flex**
- ✓ **O motor flex foi feito para trabalhar com etanol**
- ✗ **Em temperaturas baixas, o carro tem dificuldade de ligar**
- ✓ **Todo veículo flex ou movido a etanol tem um sistema de partida a frio**
- ✗ **Etanol está disponível em poucas localizações**
+90% das frotas leves no Brasil são flex e 81% dos postos possuem distribuição do combustível renovável.
- ✗ **Etanol rende menos e é mais caro que a gasolina**
- ✓ **Nem sempre! Basta fazer o cálculo:**

Desempenho Médio (Km/L Etanol / Km/L Gasolina)
Paridade (Preço Etanol / Preço Gasolina)
Desempenho – Paridade = Se (+) utilizar Etanol

A boa notícia?
O nosso **APP Minha Mobilidade** faz esse cálculo pra você!





Quer saber como a sua empresa pode **diminuir o impacto ambiental** da frota? Vem com a gente!

Conheça o Edenred Move for Good, o programa de sustentabilidade da Edenred Mobilidade, que apoia as empresas na transição para uma mobilidade de baixo carbono.

Faça parte do **movimento do equilíbrio** você também!

Para mais informações, acesse:
www.edenredmobilidade.com.br/move-for-good/

Mover,  para o bem

